

MONTHLY MEMBERSHIP PROGRESS REPORT

LOCAL BRAZIL

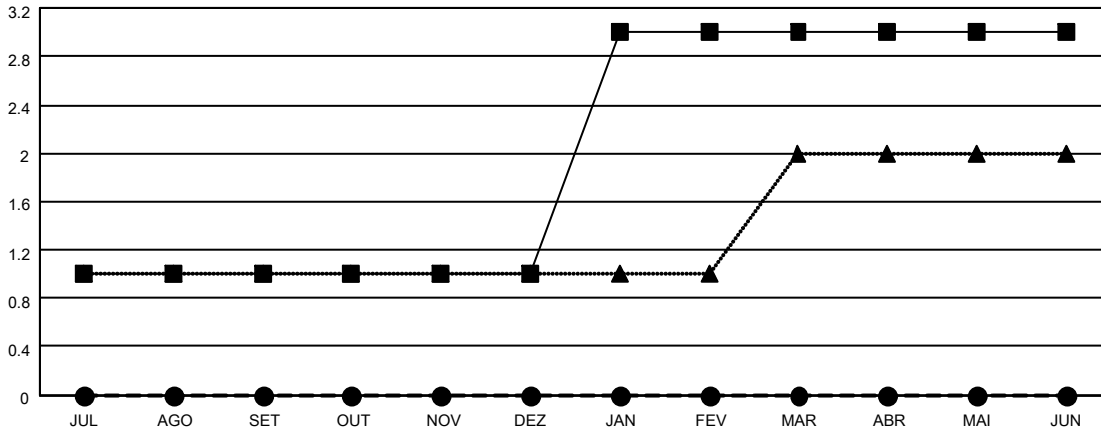
DISTRICT LC 1

Results as of: 4/30/2022

Clubes			
RESULTADOS PARA 2021-2022			
TRIMESTRE	META DE NOVOS CLUBES	NOVOS CLUBES	CLUBES BAIXADO
JUL/AGO/SET	1	0	1
OUT/NOV/DEZ	0	0	1
JAN/FEV/MAR	2	0	0
ABR/MAI/JUN	0	0	0

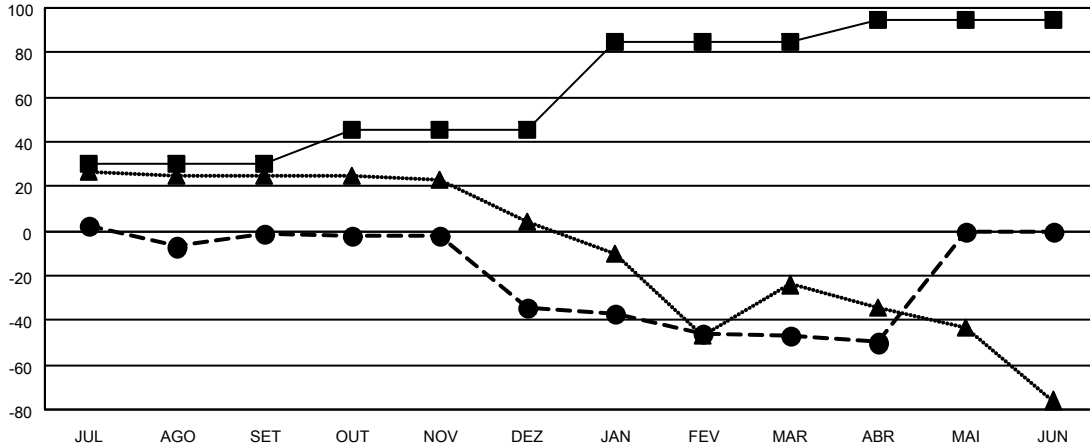
Sócios			
RESULTADOS PARA 2021-2022			
TRIMESTRE	META DE CRESCIMENTO LÍQUIDO DE ASSOCIADOS	CRESCIMENTO REAL DE ASSOCIADO	BAIXA REAL DE ASSOCIADOS (incluindo transferências)
JUL/AGO/SET	30	39	32
OUT/NOV/DEZ	15	20	53
JAN/FEV/MAR	40	8	20
ABR/MAI/JUN	10	6	9

CUMULATIVO DO NÚMERO REAL E METAS DE NOVOS CLUBES



-■- METAS DO ANO VIGENTE PARA NOVOS CLUBES
 -●- NÚMERO REAL DE NOVOS CLUBES DO ANO VIGENTE
 -▲- NÚMERO REAL DE NOVOS CLUBES DO ANO PASSADO

CUMULATIVO DO NÚMERO REAL E METAS DE SÓCIOS



-■- META DE CRESCIMENTO LÍQUIDO DE ASSOCIADOS
 -●- CRESCIMENTO REAL DE ASSOCIADO
 -▲- QUADRO ASSOCIATIVO REAL DO ANO PASSADO

CLUBES BAIXADOS: 2	17 CLUBS OF 47 ADICIONADO 1 OU MAIS NOVOS SÓCIOS	<u>DISTRIBUIÇÃO POR SEXO</u>	
<u>SÓCIOS BAIXADOS</u>		MASCULINO	315 (39.08%)
FALECIDO	15	FEMININO	491 (60.92%)
CLUBES CANCELADOS	11	NON BINARY	0 (0.00%)
OUTRO	88	PREFER NOT TO ANSWER	0 (0.00%)
TOTAL	114	TOTAL DE ASSOCIADOS EM UNIDADES FAMILIARES	349
		ASSOCIADOS FAMILIARES PAGANDO A METADE DAS QUOTAS	193

[CLIQUE AQUI PARA OS DADOS CUMULATIVOS DO QUADRO ASSOCIATIVO](#)